

## Здоровьесбережение в учебных заведениях

В Ростовской области реализуется пилотный проект «Здоровьесбережение в учебных заведениях», в котором примут участие 100 школ области, в том числе и МБОУ Кулешовская СОШ № 16.

АРМИС — инновационный аппаратно-программный комплекс для проведения профилактических осмотров и мониторинга здоровья детей и взрослых в образовательных учреждениях, сельских амбулаториях, фельдшерско-акушерских пунктах и медицинских подразделениях предприятий.



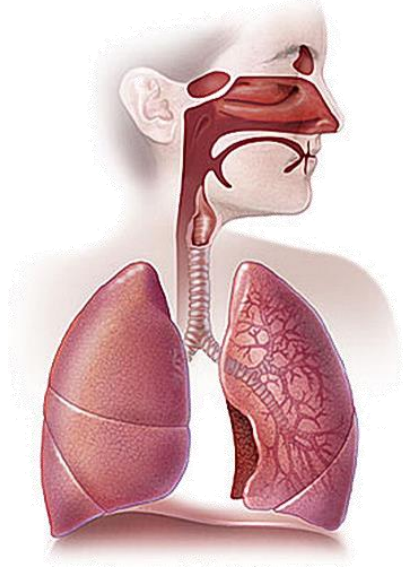
### Сердечно-сосудистая система

- Определение частоты сердечных сокращений
  - Выявление нарушений сердечного ритма: тахикардия, брадикардия, паузы
  - Выявление нарушений проводимости и возбудимости: желудочковые и наджелудочковые экстрасистолы, синоатриальная и АВ блокада
  - Контурный анализ ЭКГ: анализ сегмента ST, интервала QT, зубца P
  - Анализ вариабельности сердечного ритма по индексу Баевского •
- Определение систолического артериального давления
- Определение диастолического артериального давления



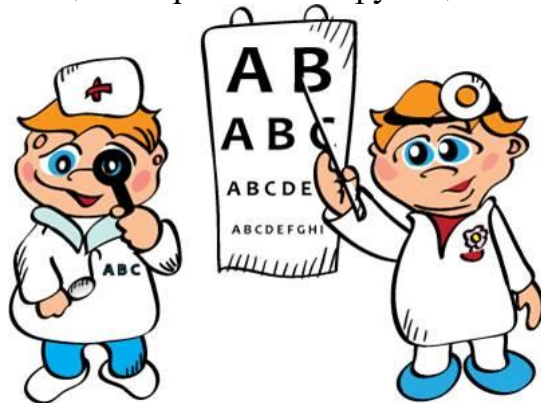
## Дыхательная система

- Определение частоты дыхания
- Определение жизненной емкости легких (ЖЕЛ)
- Определение форсированной ЖЕЛ и др.



## Зрительная система

- Определение остроты зрения по оптотипам, предъявляемым на мониторе компьютера
- Оценка зрительной функции с помощью теста Малиновского



## Слуховая система

- Определение остроты слуха с помощью субъективной тональной аудиометрии.



## Центральная нервная система

- Определение уровня активации центральной нервной системы на основе измерения времени простой зрительно-моторной реакции
- Определение уровня работоспособности центральной нервной системы на основе измерения времени сложной зрительно-моторной реакции



## Антропометрия

- Оценка физического развития.

